

ALLEGATI

MODALITA' DI RIPRISTINO SCAVI

Sezione tipologica di scavo

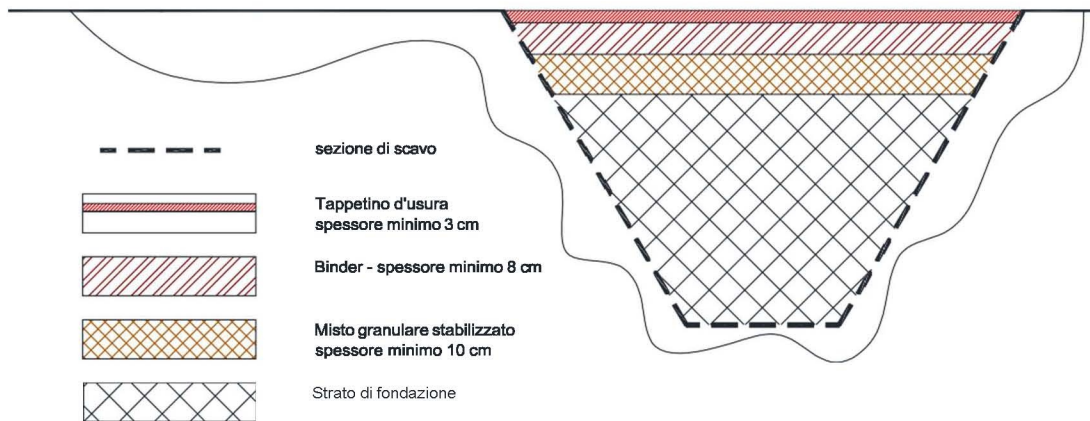


figura a

Sezione di scavo ripristino definitivo

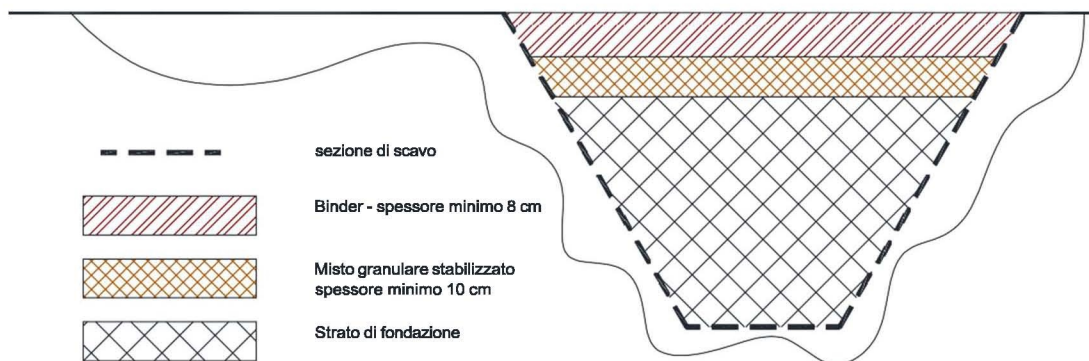


figura b

Sezione di scavo ripristino provvisorio

MODALITA' DI RIPRISTINO PAVIMENTAZIONE STRADALE

Strade con carreggiate fino a 4,00 m



area di ripristino



area di scavo

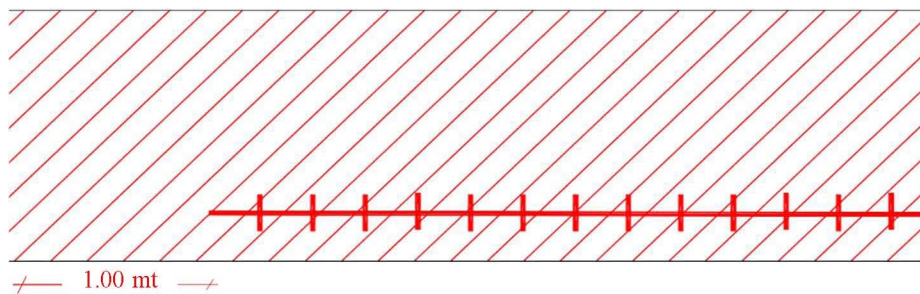


figura 1 - Scavo longitudinale alla carreggiata

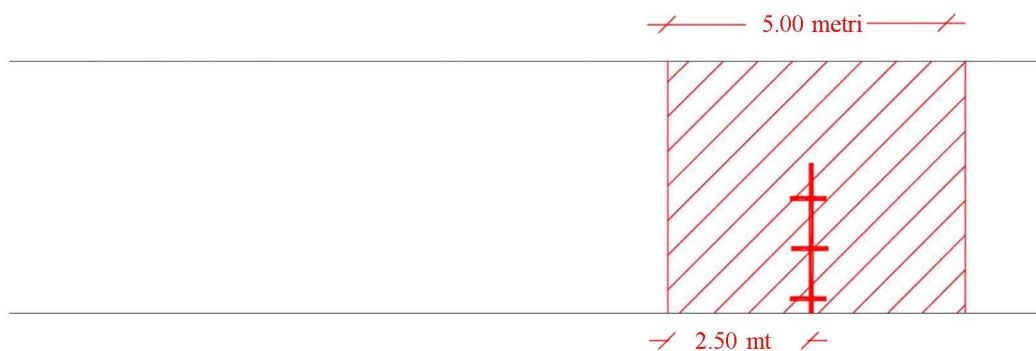


figura 2 - Scavo trasversale alla carreggiata

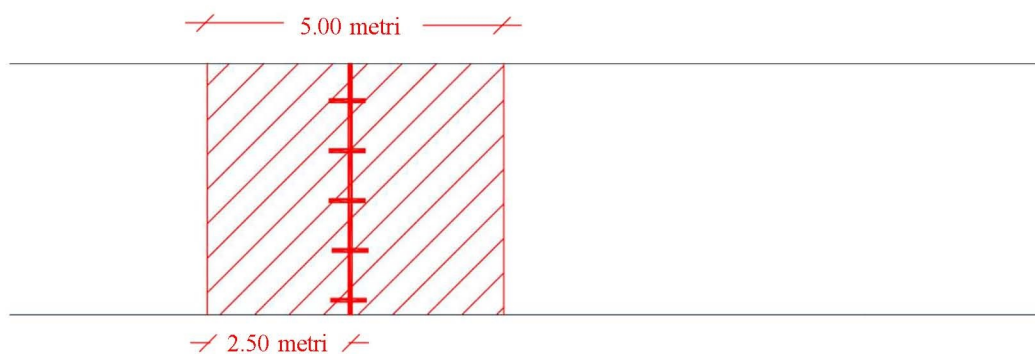


figura 3 - Scavo trasversale alla carreggiata

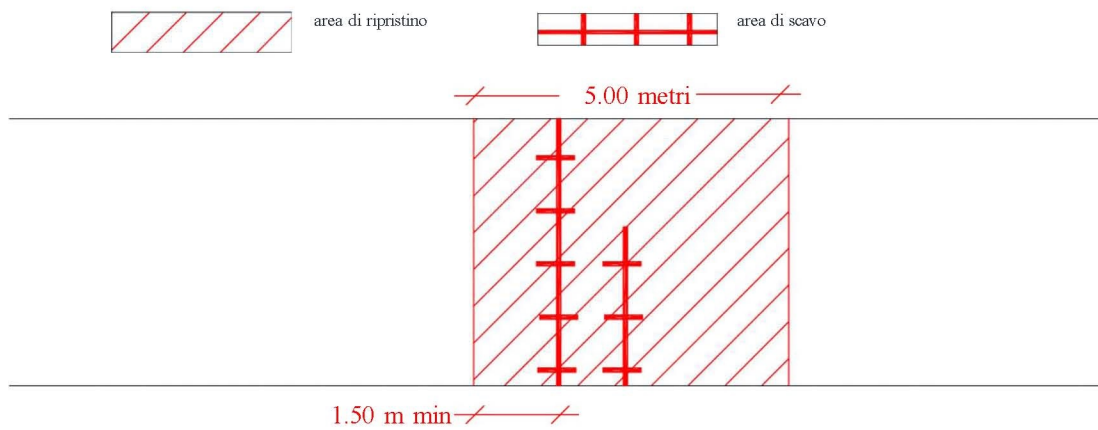


figura 4 - doppio scavo trasversale alla carreggiata

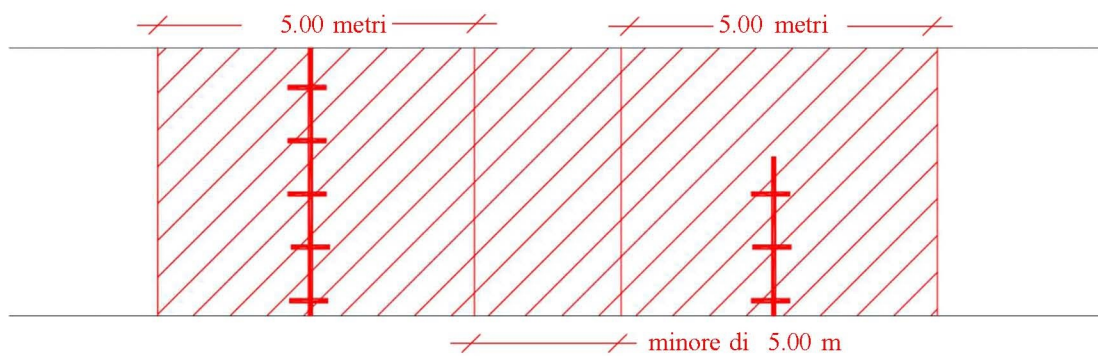


figura 5 - scavi multipli

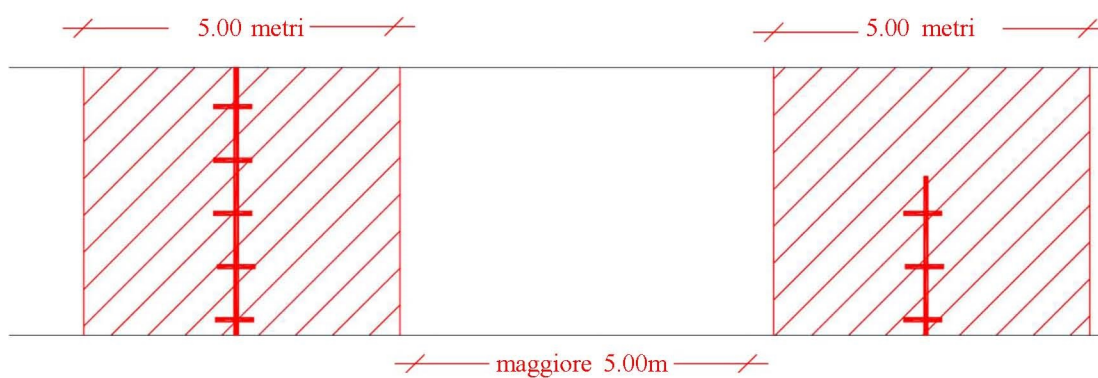


figura 6 - scavi multipli

MODALITA' DI RIPRISTINO PAVIMENTAZIONE STRADALE

Strade con carreggiate oltre 4,00 m

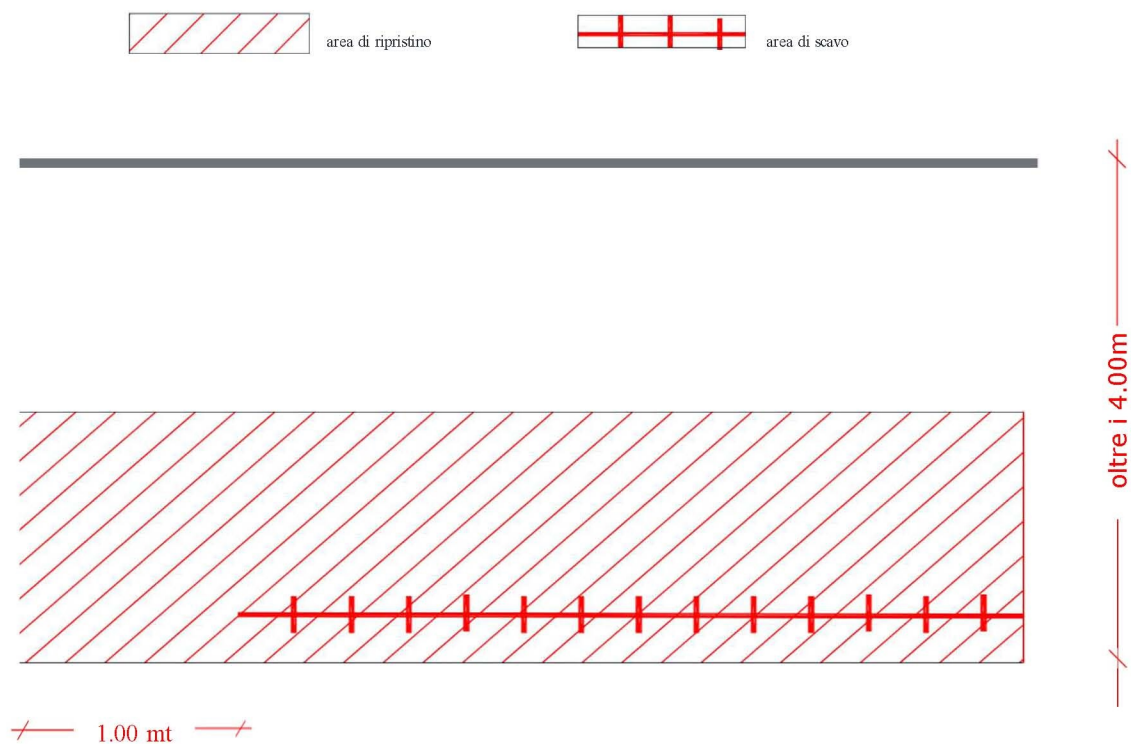


figura 7 - Scavo longitudinale e trasversale alla carreggiata

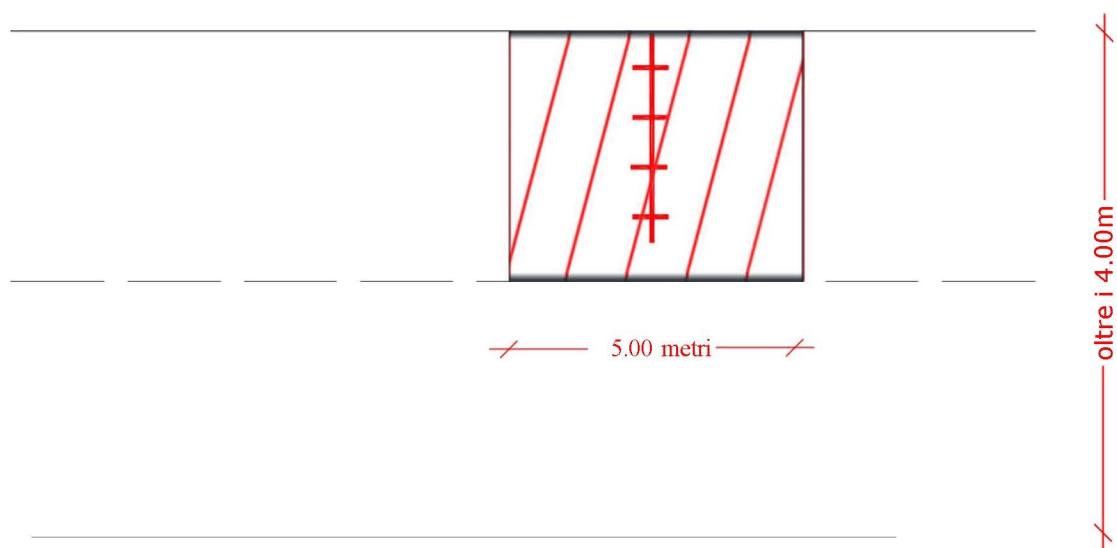


figura 8 - scavo trasversale alla carreggiata

MODALITA' DI RIPRISTINO PAVIMENTAZIONE STRADALE

Strade con carreggiate oltre 4,00 m

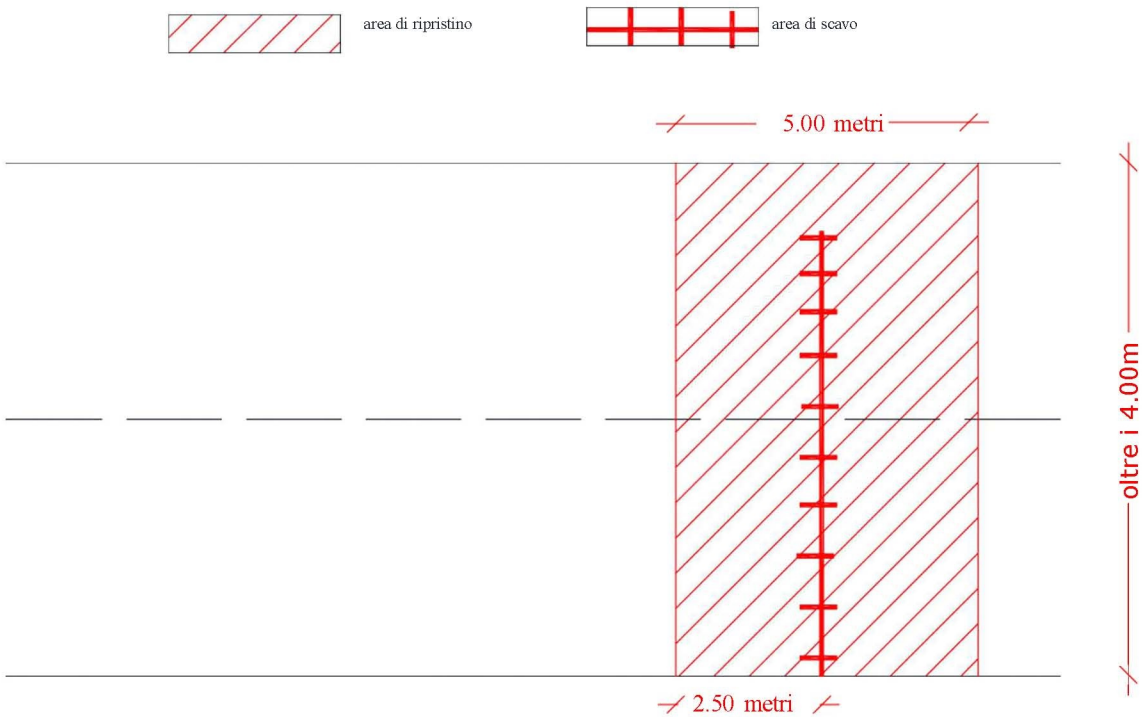


figura 9 - scavo trasversale alla carreggiata

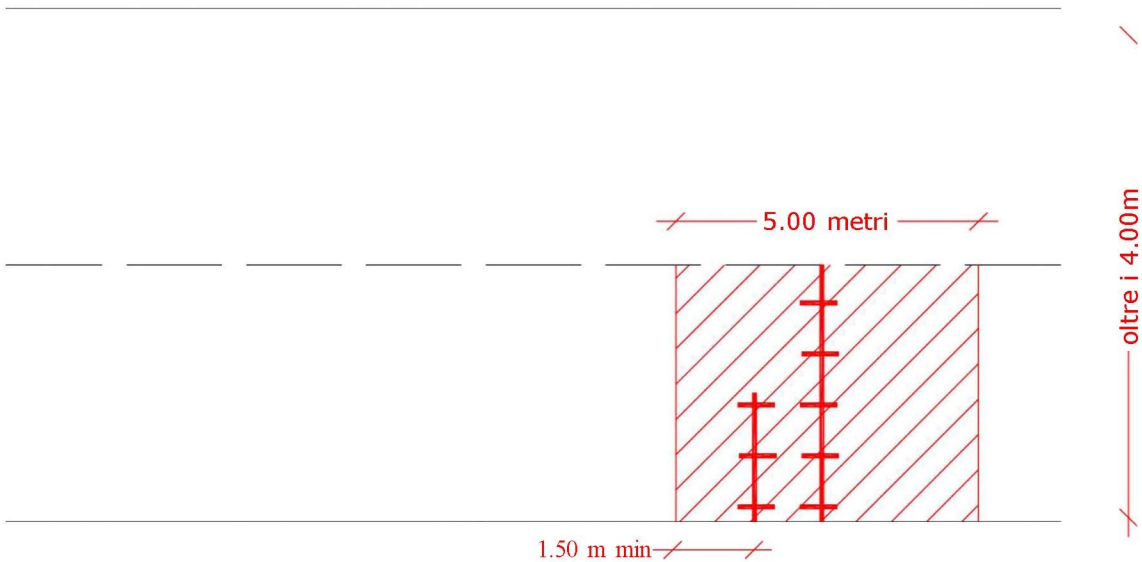


figura 10 - doppio scavo trasversale alla carreggiata

MODALITA' DI RIPRISTINO PAVIMENTAZIONE STRADALE

Strade con carreggiate oltre 4,00 m

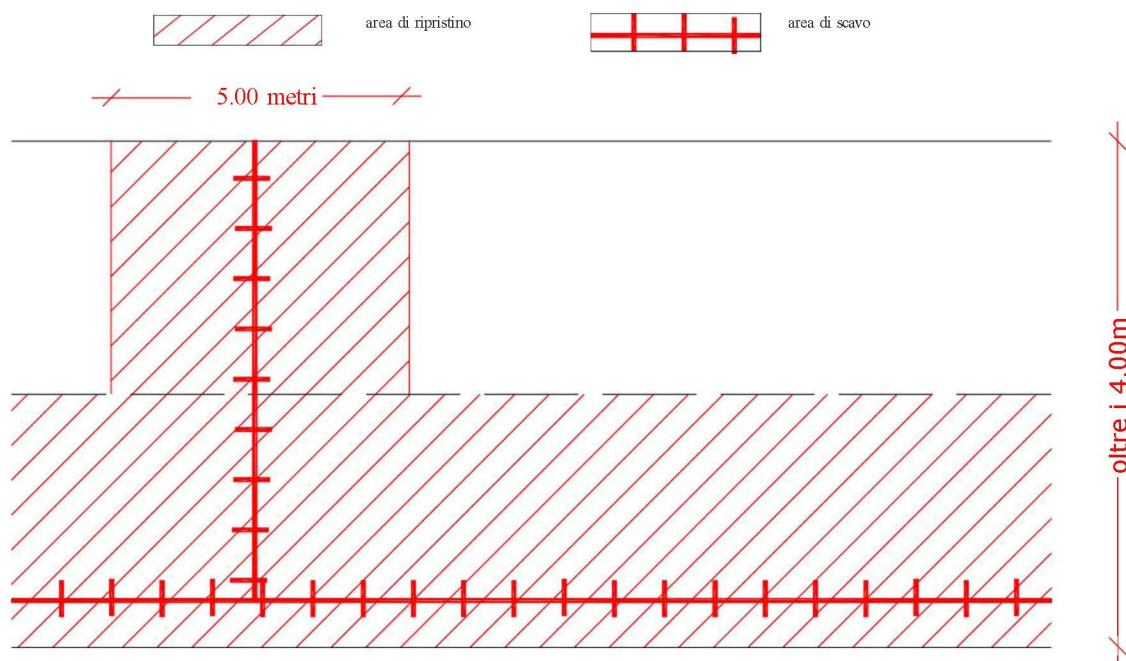


figura 11 - scavo longitudinale e trasversale alla carreggiata

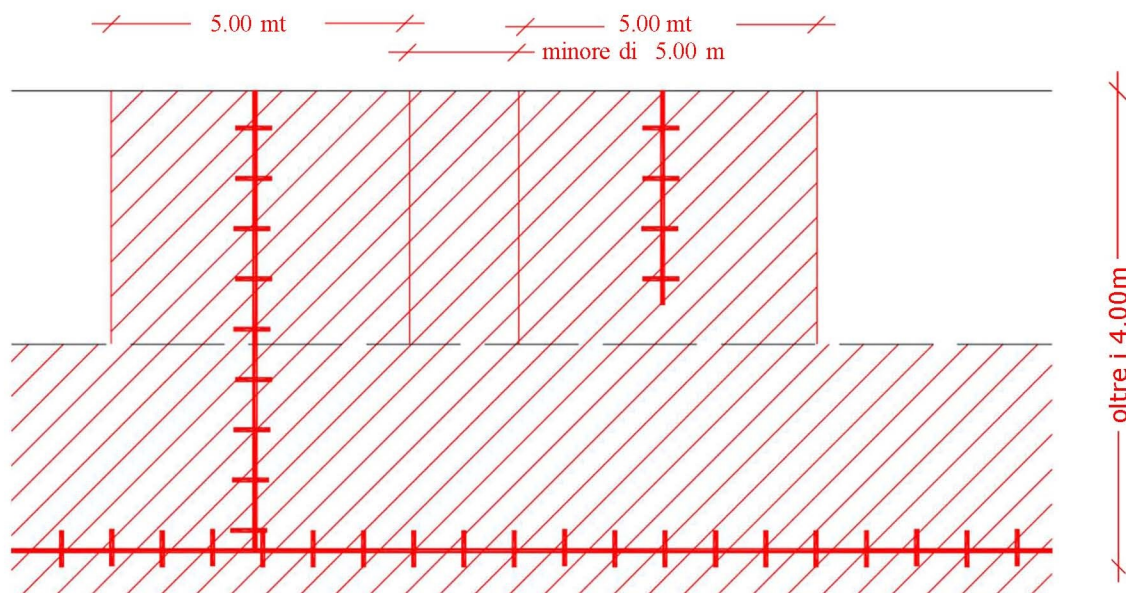


figura 12 - scavi multipli

MODALITA' DI RIPRISTINO PAVIMENTAZIONE STRADALE

Strade con carreggiate oltre 4,00 m

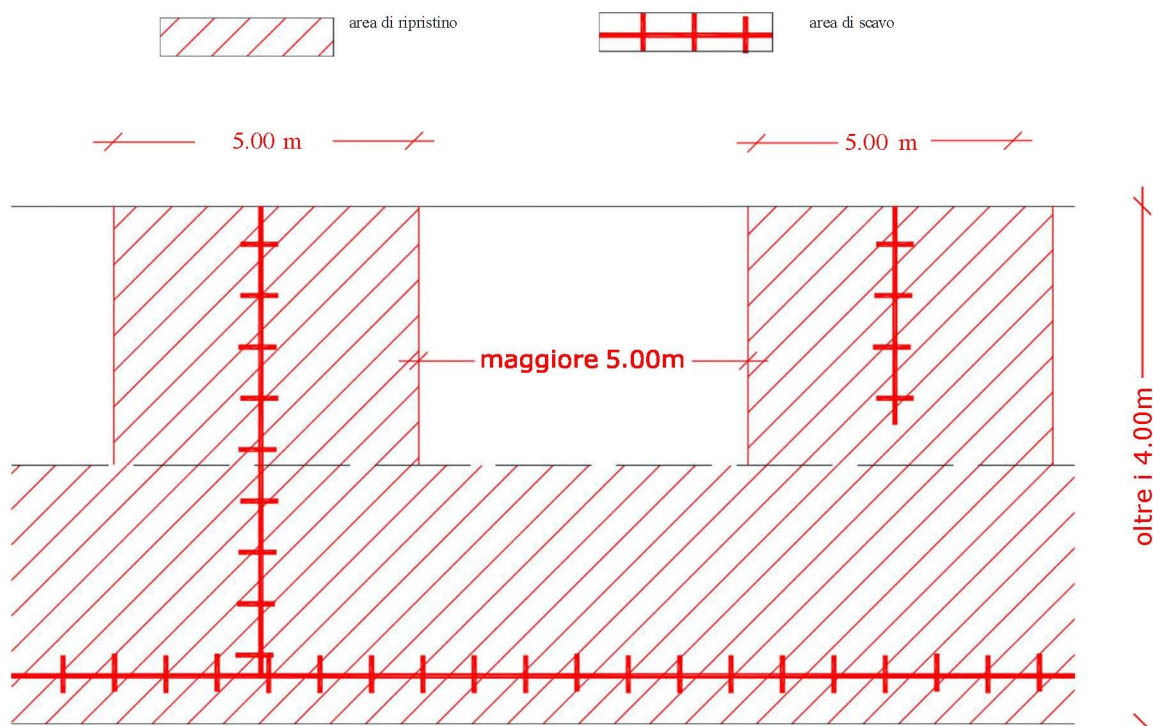


figura 13 - scavi multipli

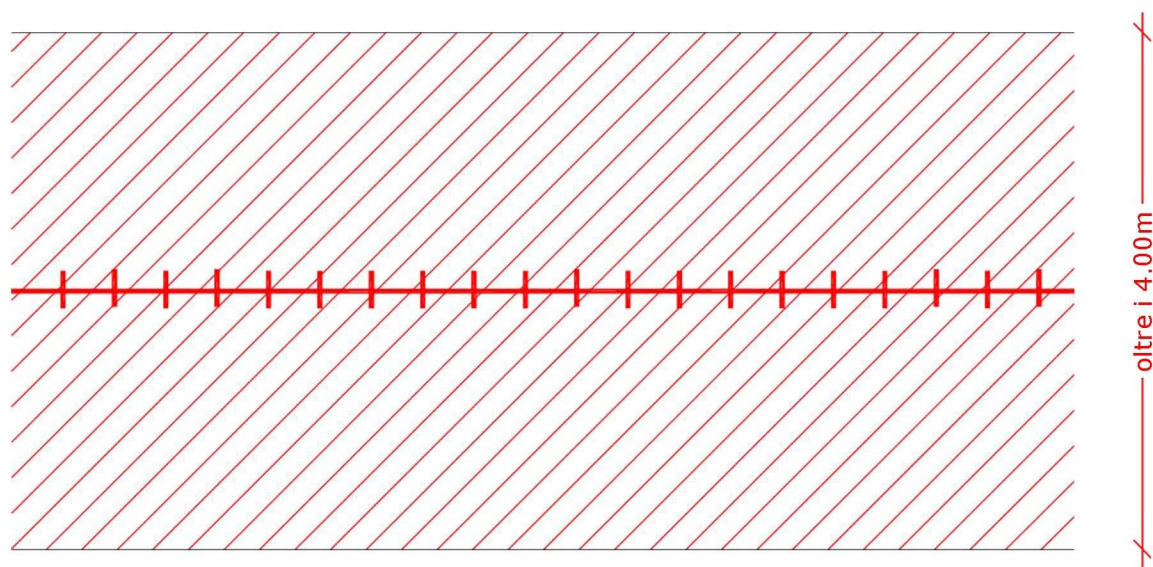


figura 14 - scavo in mezzzeria